



DRN4 200mm



DINレールアールカットニツパ

アルミ製DINレールの角部**R加工**が簡単・キレイに行えます。



替刃式
替刃品番 RN4



加工前

加工後

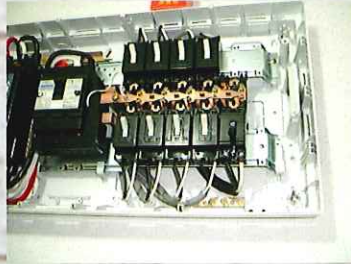
受け側(凹刃)にDINレール裏面角を当てハンドルを握ってください。
切断時の返りが気になる場合は側面のヤスリで仕上げてください。

安心・安全！加工

アルミ製品以外には使用しないでください

切りっぱなしのDINレールは怪我の危険が...

【制御盤内や配電盤内でDINレールは多く使われています！】



DINレールとは？

制御盤、配電盤内で使用されるコントローラ・リレー・タイマ・カウンタや、ブレーカー、漏電遮断機などの取り付けの際に一般的によく利用されている金属製のレールの事！

DINとはドイツ工業規格の略称で、日本のJISに相当するものです。

規格に沿っているため、どのメーカーのDINレールでも統一された寸法になっています。



MERRY作業工具・ナイル空気工具 製造元
室本鉄工株式会社

大阪オフィス 〒573-1131 大阪府枚方市高野道1丁目2番3号
TEL (072)850-0091 FAX(072)850-0082
東京オフィス 〒143-0019 東京都大田区大森北3丁目9番5号102号
TEL (03)6450-0073 FAX(03)6450-0079
名古屋オフィス 〒466-0044 愛知県名古屋市中区桜山町5丁目99番6号
TEL (052)858-1755 FAX(052)858-1756

ご購入は信用のある当店で！

URL: <http://www.muromoto.co.jp> E-mail: mrt.info-j@muromoto.co.jp