

# ショットハンマ取扱説明書

## <RH80>

御使用に際して、この取扱説明を必ずお読み下さい。  
 また、必要な時取り出して読めるよう大切に保管して下さい。

**注意** 安全かつ正しくお使いいただくために、下記の事は遵守して下さい。



(1) 本機は、強力な打撃力を有していますので、作業中にリベットスナップに触れたりリベットスナップに手指等を近づけないで下さい。

(2) 作業をしない時は、必ずエア源をストップしておいて下さい。

※(3) 空打ちはしないで下さい。



※ 万一、リベットスナップ受けパネが破損し、リベットスナップが飛び出すと危険です。空打ちによるリベットスナップ受けパネの破損及びそれにより発生した事故については当社は、一切責任を負いません。



(4) 能力以上（使用目的以外）での作業は行わないで下さい。

(5) 作業中の加工物のクズ（その他の異物）が目に入ったりする恐れがありますので、安全メガネを使用して下さい。

(6) 作業によっては、騒音レベルが85 dB (A) を超えることがありますので防音用具（耳栓等）を使用して下さい。

### ■操作方法

(1) No. 29のリベットスナップの先端を打撃（打込む）する品物にあて止まるまで軽く押して下さい。

(2) No. 19のレバーを軽く前方に押すと打撃します。

### ■リベットスナップ脱着方法

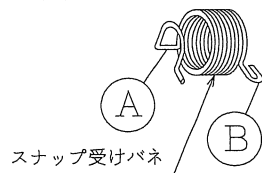
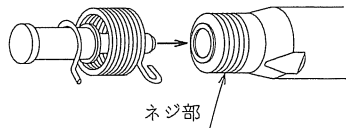
(1) 安全のため必ずエア源をストップしてから行って下さい。

(2) 下図の様にスナップ受けパネにリベットスナップをセットし、本体に取付けて下さい。

(3) スナップ受けパネは本体ネジ部に締め込んで下さい。

（スナップ受けパネは本体ネジ部の最後まで確実に締め込んで下さい）

(4) 取付ける時は、スナップ受けパネのA部の付近を、取外す時は、B部の付近を押して回すと容易に取付け、取外しが出来ます。



### ！お願い

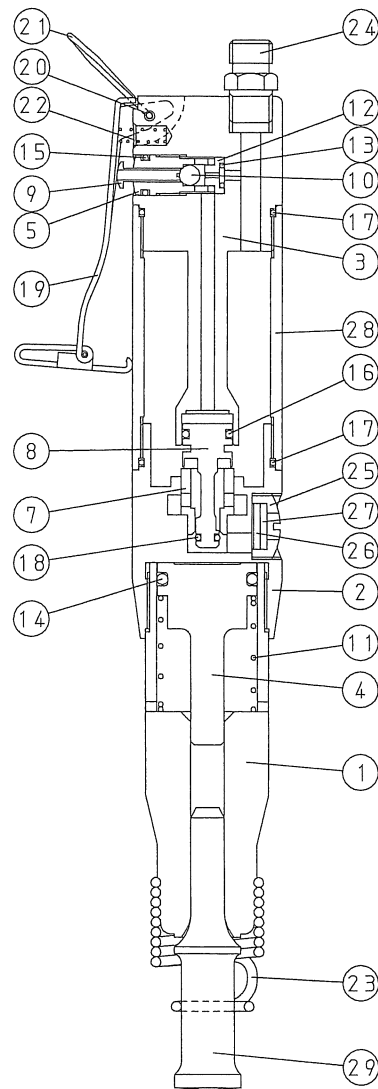
#### ■御使用方法

(1) 必ずフィルターを通した、水分を含んでいない、エアを使用して下さい。（水分を含んだエアは内部にサビが発生し故障の原因となります）

(2) 作業前には、ホースニップル（吸気口）より2〜3滴位潤滑油を注油して下さい。  
 ◎潤滑油は、スピンドル油#60（ISO粘度#10）を使用して下さい。

(3) 空気圧は、0.4〜0.6 MPaの範囲で使用して下さい。（指定空気圧以上による故障の責任は負いません）

### 部品図・部品表



品番	部品名
1	ヘッドシリンダー
2	ユニットシリンダー
3	スイッチボディ
4	ヒットピストン
5	止めネジ
6	
7	バルブ1
8	バルブピストン
9	エアーピン
10	ウレタンボール
11	ピストン戻しパネ
12	バルブ2
13	Oリング (P4)
14	Oリング (P24)
15	Oリング (P9)
16	Oリング (P11)
17	Oリング (S38)
18	Oリング (P4)
19	レバー
20	スプリングピン
21	Nフック
22	レバー戻しパネ
23	スナップ受けパネ
24	ニップル
25	サイレンサーキャップ
26	サイレンサーフェルト
27	サイレンサーネット
28	チャンバー
29	リベットスナップ

周波数補正振動加速実効値の三軸合成値

質量 (本体+先端工具)	準拠規格	三軸合成値
1230 g	JISB7762-2	8.48 m/s <sup>2</sup>

#### 《注意事項》

◎ 修理に関しては当社宛にご依頼下さい。

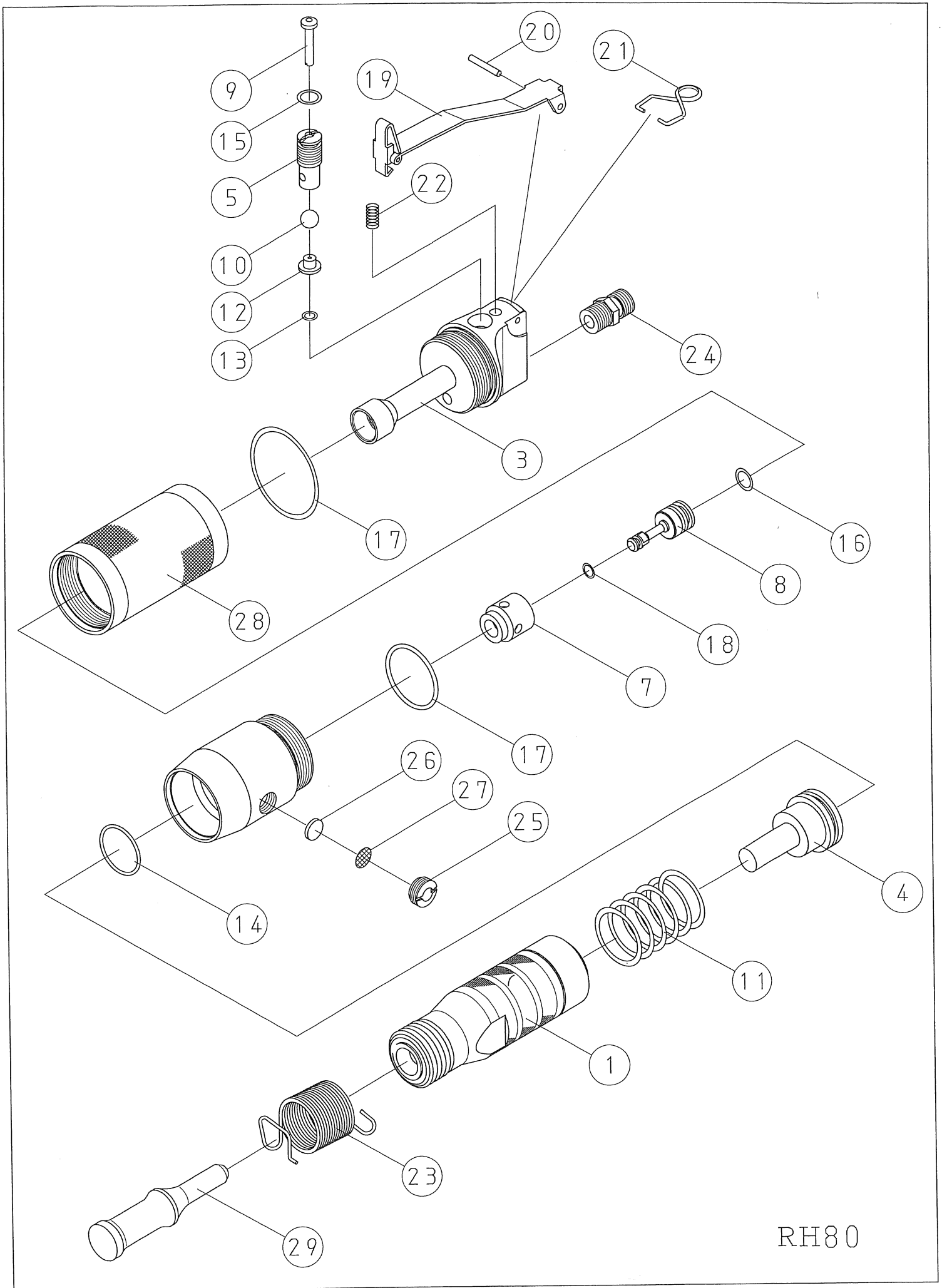
◎ 分解・改造による故障の責任は一切負いかねます。

（※仕様は予告なしに変更することがあります）



室本鉄工株式会社

●お問い合わせ先 大阪オフィス  
 TEL 072-850-0091 (代)  
 FAX 072-850-0082



RH80