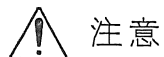


# MSB10・MSB20・MSB30

御使用に際して、この取扱説明書を必ずお読み下さい。

また、必要な時取り出して読めるよう大切に保管して下さい。

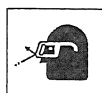
安全かつ正しくお使いいただくために、下記の事は遵守して下さい。



注意



- 1) 作業中に替刃に触れたり、替刃周辺に手指等を近づけないでください。
- 2) やむなく替刃に触れる場合は、安全のため必ずエア源をストップしてから行なってください。



- 3) 作業をしない時は、必ずエア源をストップしておいてください。
- 4) 切断作業時、切断物の切りクズが飛んで目に入る恐れがありますので安全メガネを使用してください。
- 5) 能力以上（使用目的以外）での作業は行わないでください。

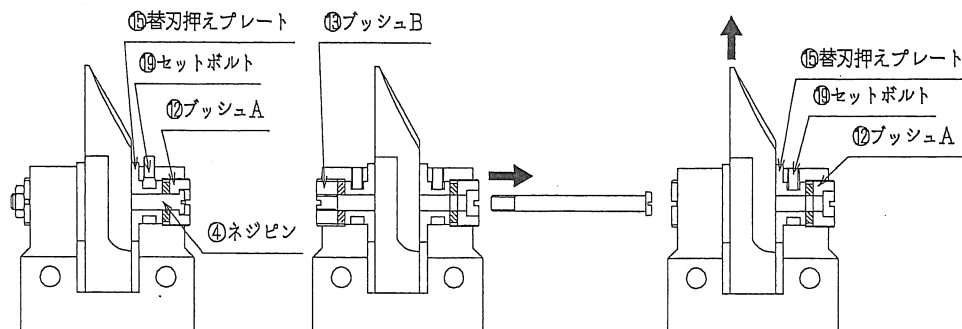
## ■替刃交換方法

安全のため必ずエア源をストップしてから行なって下さい。

- 1) ネジピンをマイナスドライバーで緩めて抜いてください。
- 2) ⑫プッシュA緩め、替刃押えプレートをフリーにしてください。
- 3) 替刃を矢印方向に抜いて下さい。
- 4) 取付は替刃を元の位置にはめ込み替刃押えプレートに挟むようにしてください。  
取付時に股バネが外れない様に注意してください。



- 5) 替刃のガタつきが無くなるまで⑫プッシュAを締め込んでください。  
注意：この時、替刃センター穴とネジピン穴は合わせておいてください。
- 6) ネジピンを締め込んでください。  
注意：替刃が開かない場合は、再度ネジピンを少し緩めて調整してください。



※⑬プッシュB・⑩セットボルトは接着固定

## ！ お願い

### ■御使用方法

- 1) 必ずフィルターを通した水分を含んでいないエアを使用してください。
- 2) 十分なエアが供給できるように、エア源のバルブは全開にしてください。
- 3) 作業前に替刃の摺動部に注油してください。
- 4) 使用空気圧は下記の範囲内で使用してください。  
(指定空気圧以上での使用における故障の責任は負いません)

適用本体	使用空気圧	№8ニップル部ホース径
MSB10	0.4~0.5MPa	φ6
MSB20・MSB30	0.5~0.6MPa	

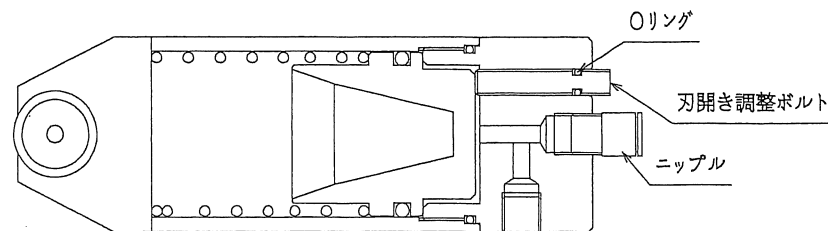
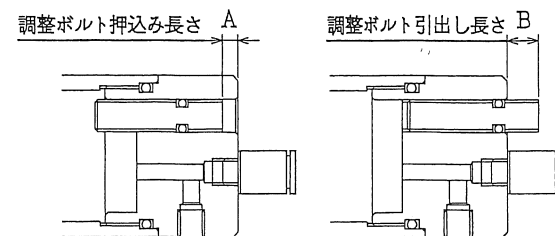
### ■本体エアー供給方法

吸気口は2ヶ所あります、取付方向によりどちらかを使用してください。  
N<sub>o</sub>8ニップルとN<sub>o</sub>16セットボルトを入替ください。  
操作は三方口電磁弁か三方口フットバルブで作動させてください。  
当社製品、三方口フットバルブFB70Sが御利用いただけます。

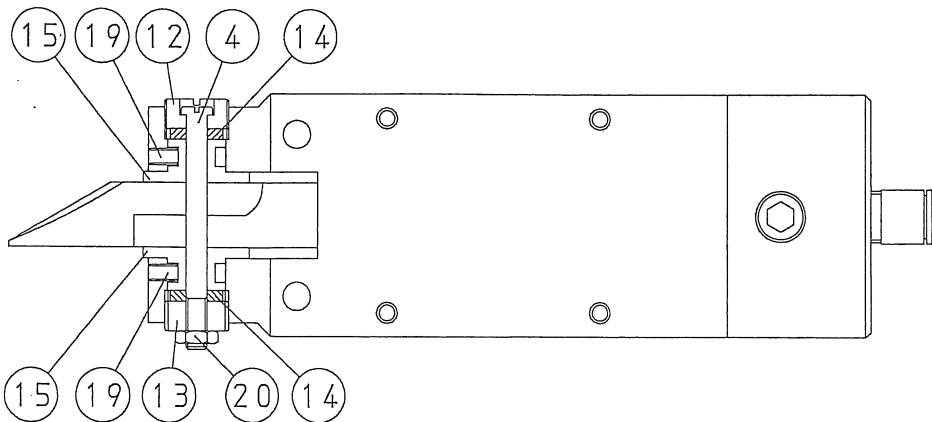
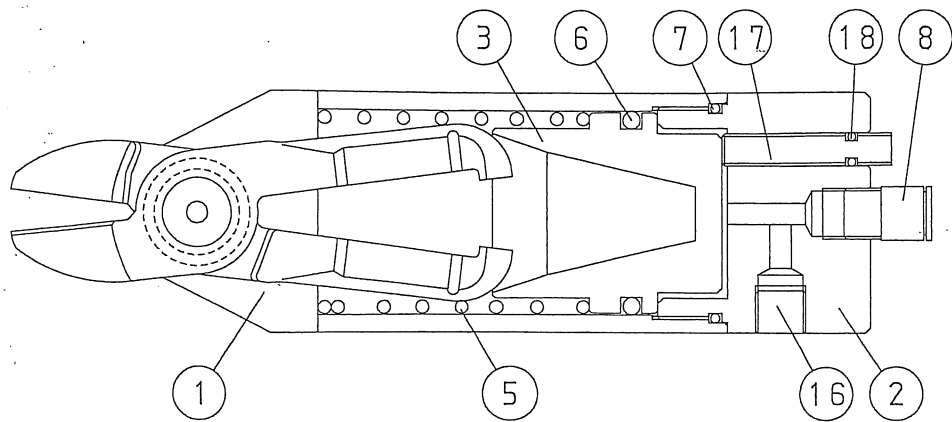
### ■刃開き調整方法

- 1) 調整ボルトを右方向に回し締めて行くと、刃開きが小さくなって行きます。
- 2) 調整ボルトの調整は下記寸法A、Bの範囲内で行なってください。  
調整ボルトをA寸法以上に押込むとOリングが破損してしまいます。  
また、B寸法以上引出すとOリングが外れエア漏れを起こします。

本体	A	B
MSB10	9mm	6mm
MSB20	8mm	6mm
MSB30	12mm	6mm



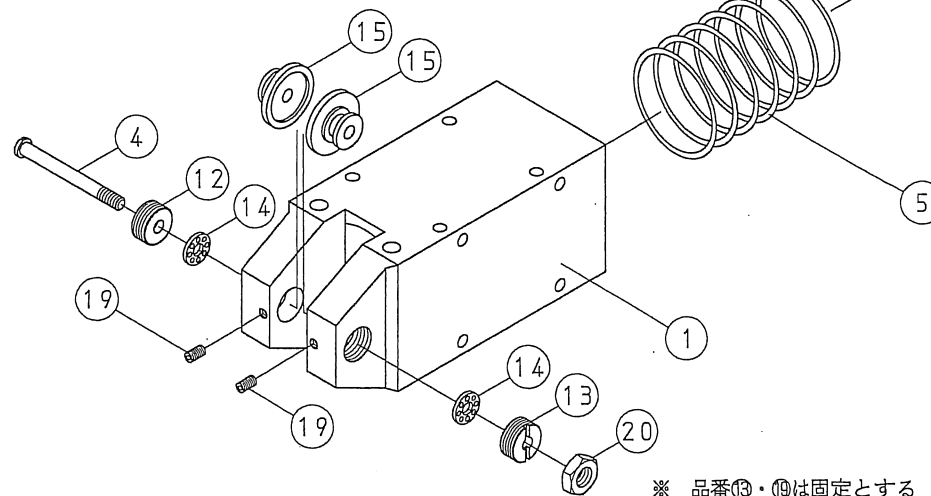
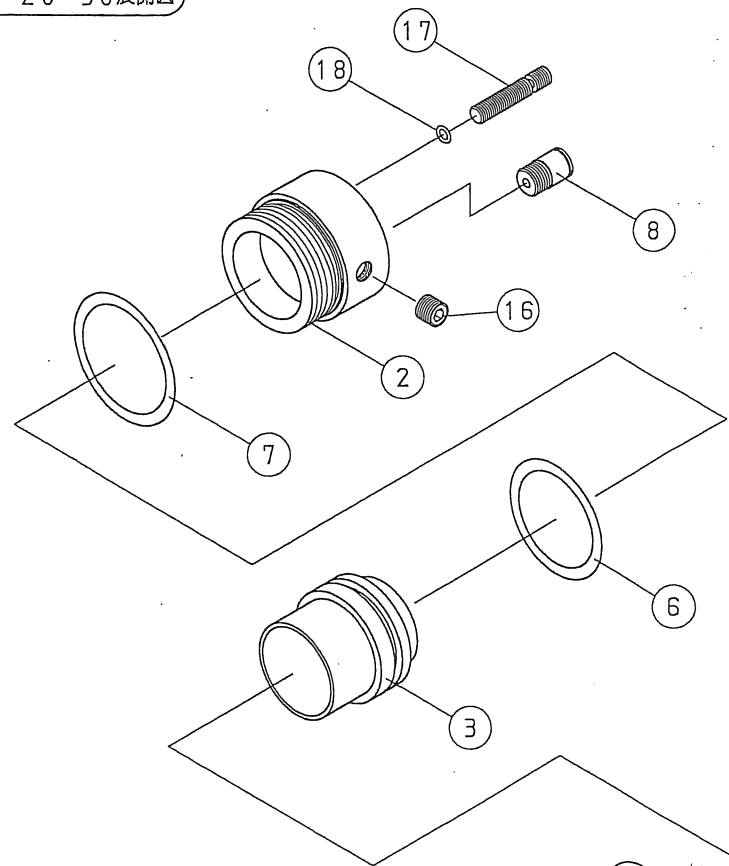
MSB10・20・30組立図



品番	部品名	品番	部品名	品番	部品名	品番	部品名
1	本体A	6	Oリング	12	ブッシュA	17	刃開き調整ボルト
2	本体B	7	Oリング	13	ブッシュB	18	Oリング
3	ピストンA	8	ニップル	14	ベアリング	19	セットボルト
4	ネジピン			15	替刃押えプレート	20	六角ナット
5	戻しバネ			16	セットボルト		

仕様は予告なしに変更することがあります

MSB10・20・30展開図



※ 品番⑬・⑭は固定とする