

刃開き調整式エアーニッパ取扱説明書

MOS10型・MOS20型・MOS30型

安全かつ正しくお使いいただくために、下記の事は遵守して下さい。

注意



(1) 本機は、強力な切断力（圧縮力）を有していますので、作業中に替刃に放れたり、替刃周辺に手指を近づけないで下さい。

(2) 止むなく替刃に触れる場合は、安全のため必ずエアー源をストップしてから行って下さい。

(3) 作業をしない時は、必ずエアー源をストップしておいてください。



(4) 切断した時、切断物の切りクズが飛んで目に入る恐れがありますので、安全メガネを使用して下さい。

(5) 能力以上（使用目的以外）での作業は行わないで下さい。

替刃の交換方法（部品図参照）



安全のため必ずエアー源をストップしてから行って下さい。

(1) No. 8のネジピン及びNo. 21のナットをゆるめて外し、交換して下さい。

※取付ける時に、No. 19の股パネが外れない様に注意して下さい。

お願い

御使用方法



(1) 必ずフィルターを通した、水分を含んでいない、エアーを使用して下さい。

(2) 充分なエアーを供給出来るように、エアー供給源のバルブは全開にして下さい。

(3) 作業前には替刃摺動部に注油して下さい。

(4) 作業の状態に応じレバー位置は変えられます。

この場合No. 2の本体Bを回転させて下さい。（但し回転角度は180°以内にとどめて下さい）

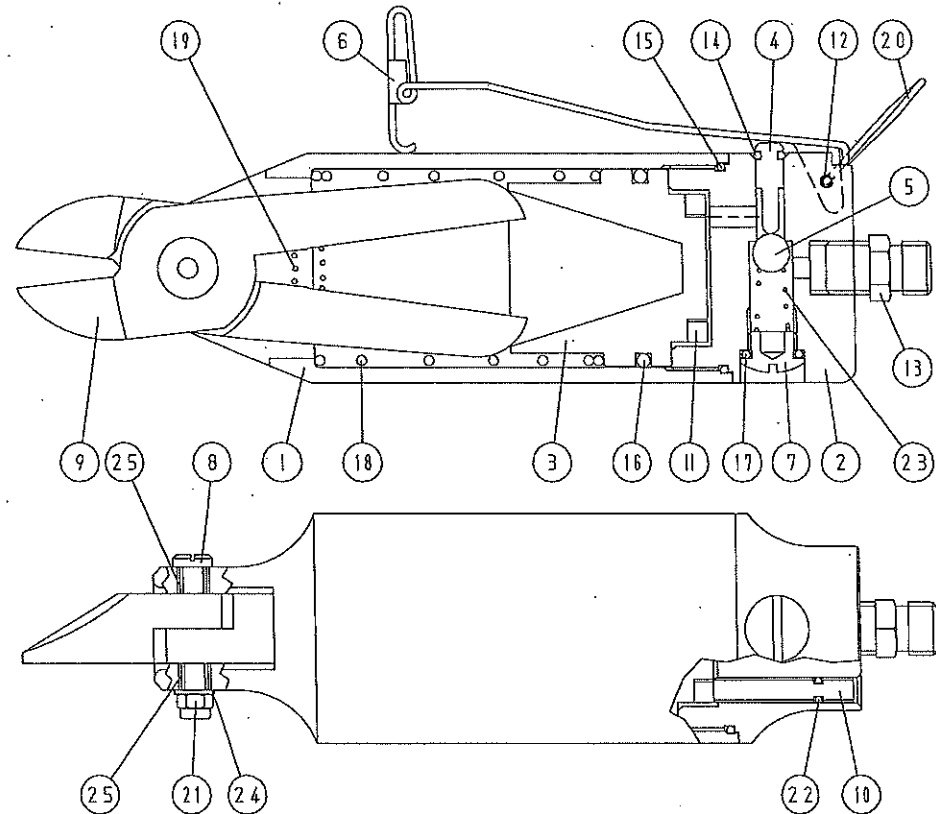
(5) 空気圧は下記の範囲内で使用して下さい。

（指定空気圧以上での使用における故障の責任は負いません）

MOS10=0.4~0.5MPa

MOS20=0.5~0.6MPa MOS30=0.5~0.6MPa

組立・部品図



※No. 25のブッシュはMOS30型のみ

品番	部品名	品番	部品名	品番	部品名	品番	部品名
1	本体 A	8	ネジピン	15	Oリング	22	Oリング
2	本体 B	9	替刃	16	Oリング	23	スプリング
3	ピストン	10	刃開き調整ボルト	17	Oリング	24	菊型ワッシャ
4	エアーピン	11	補強リング	18	戻しパネ	25	ブッシュ
5	ウレタンボール	12	スプリングピン	19	股パネ		
6	レバー	13	ニップル	20	フック		
7	止めネジ	14	Oリング	21	ナット		

仕様は予告なしに変更することがあります



■刃開き調整方法

No. 10の刃開き調整ボルトをピンレンチで回して下さい。

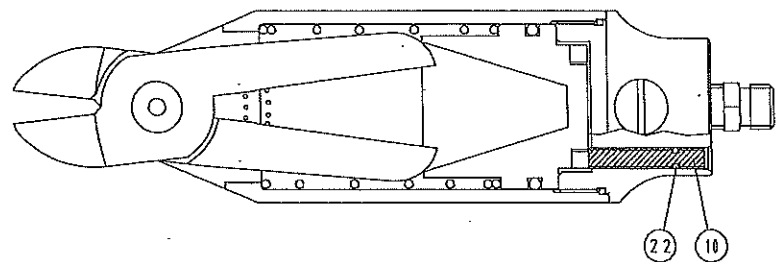
刃開き調整ボルトを右に回すと、刃開きが狭くなります。

※ROタイプ刃は逆に開きます。

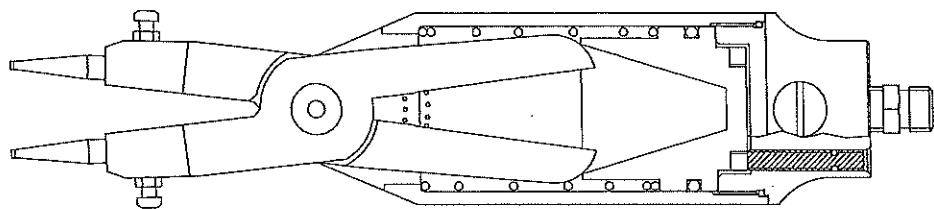
右に調整ボルトを回す場合、回すのが重くなった時点で止めて下さい。

NO. 22のOリングが破損することがあります。

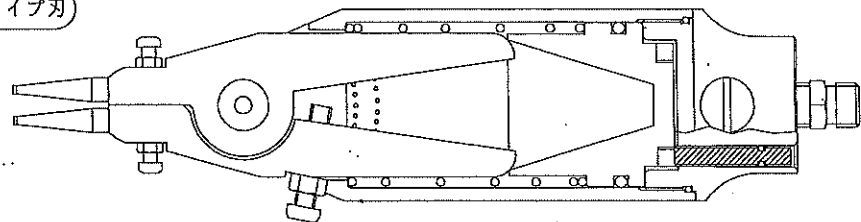
下図のRSタイプ刃・ROタイプ刃はスナップリングの脱着に御利用下さい。



RSタイプ刃



ROタイプ刃



仕様は予告なしに変更することがあります

