

新レバー取付け手順

14.04

How to install the New Lever

●エアーニッパの⑧レバーが新しくなりました。

Lever (part No.8) has been changed to a new one.

新レバーの取付け方法および調整方法を記載しておきます。

The method of New Lever's installation and adjustment is as follows.

新レバー付のエアーニッパは調整済ですのでお客様での調整は不要です。

Air Nipper which is installed the New Lever has already been adjusted, so there is no need to adjust the lever for customers.

1.⑧レバーをセットして、⑩ロールピンを差し込み、頭を軽くたたいて、左右均等に
出るようにする。

1. Set Lever (part No.8) and insert Spring Pin (part No.16), then tap on the head of
the Pin for being it symmetrical.

2.⑨フックを取付ける

2.Set Hanger (part No19).

3.⑫調整ネジBをレンチで下部に軽く当る所までねじ込み、⑬ナットで固定させる。

3.Set Adjusting Screw B (part No.27) by a wrench until the Screw lightly hit the Body,
then fix it by Nut (part No.28).

※調整ネジBは締めすぎるとレバーの安全ストッパーが働かなくなりますので
注意して下さい。

※Be careful that safety stopper of the Lever would not work if the Screw B is
fixed too much.

4.ニップルよりエアーを入れて、バルブを開く。

4.Supply air from Nipple and open Valve.

※このとき、危険防止のため、替刃は必ず本体から抜いておいて下さい。

※At this time, remove a blade from the body for preventing danger.

5. ⑧レバーをONにした状態で⑭調整ネジAをレンチでねじ込みます。途中で④エアーピンの

付近からエアーが漏れますが、そのままねじ込んでいくとエアー漏れが止まります。エアー漏れが止まった位置で⑮ナットを固定させて下さい。

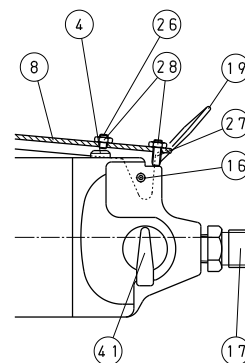
5. Set Adjusting Screw A (part No.26) by a wrench with pushing the Lever. During that time, air would come out from the Air Pin, but please continue to screw it, then air leak would stop. After that, fix the Adjusting Screw A by Nut (part No.28) at the position that air leak stopped.

※⑮を固定させるときに調整ネジが同時に回らないようにご注意ください。

※ The screw A must not be turned when fixing Nut (part No.28).

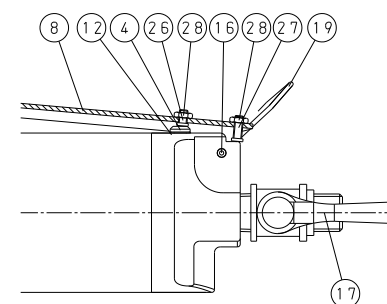
以上で新レバーの取付けは完了です。

After completing the steps, installation of the New Lever would finish.



本体B (旧タイプ)

Body B(Old type)



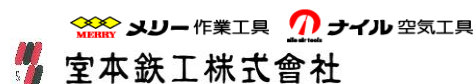
本体B (新タイプ)

Body B(New type)

4	エアーピン	Valve Pin	17	ニップル	Air Nipple	27	調整ネジ B	Adjusting Screw B
8	安全レバー	Lever	19	フック	Hanger	28	ナット(x 2)	Nut (x 2)
16	ロールピン	Spring Pin	26	調整ネジ A	Adjusting Screw A	41	バルブスイッチ	Valve Switch

本体B (新タイプ) の場合、⑪ニップルはバルブ付ニップルとなります。

In Body B(New type) , Air Nipple(part No.17) is changed into Air Nipple with a Valve.



室本鉄工株式会社

Manufacturer.

Merry-Brand,HandTools & Nile-Brand,Pneumatic Tools

MUROMOTO TEKKO CO.,LTD.