

ご使用の際、この取扱説明書を必ずお読みください。

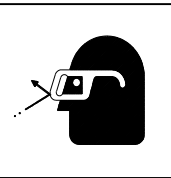
また、必要な時、取り出して読めるように大切に保管してください。

安全に、正しくお使いいただくために下記のことを遵守してください。

注意



- 1) 作業中に替刃に触れたり、替刃周辺に手指等を近づけないでください。
- 2) やむなく替刃に触れる場合は、安全のため必ずエア源をストップしてから行なってください。



- 3) 作業をしない時や、調整時には必ずエア源をストップしておいてください。
- 4) 切断作業時、切断物の切りクズが飛んで目に入る恐れがありますので安全メガネを使用してください。
- 5) 能力以上(使用目的以外)での作業は行わないでください。

■替刃交換方法

安全のため必ずエア源を止めてから行ってください。

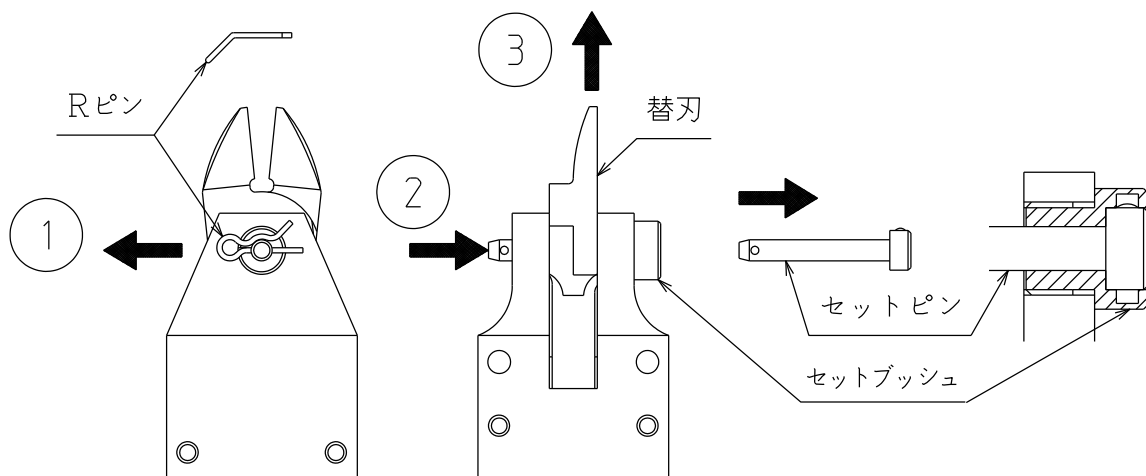
- 1) Rピンを抜いてください。
- 2) セットピンを矢印方向から押して抜いてください。
- 3) 替刃を矢印方向に抜いてください。
- 4) 取付は替刃を元の位置にはめ込みセットピンを差し込んでRピンを止めてください。
取付時に股バネが外れない様に注意してください。

注意:

セットピンを差し込む場合、セットピンの頭がセットブッシュの穴部に完全に入り込むまで押し込んでください。

セットピンはボール及びOリングでホールドしており、通常Rピンなしでもご使用出来ますが、セットピンにショックや抜く力が加わる恐れのある場合は必ずRピンをご使用ください。

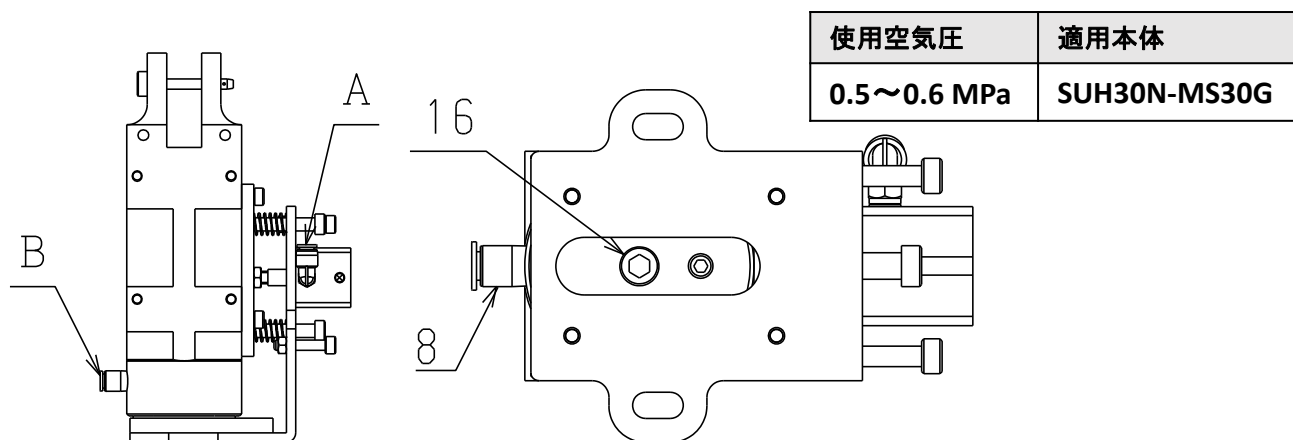
(Rピンは抜き取りやすい形状に加工してあります。)



！ お願い

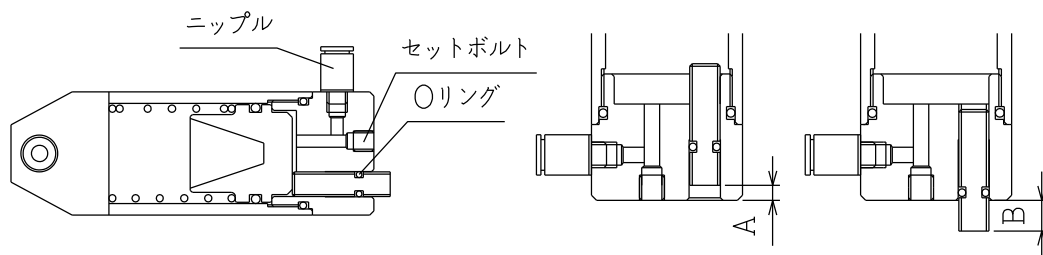
■御使用方法

- 1) 必ずフィルターを通した水分を含んでいないエアーを使用してください。
- 2) 十分なエアーが供給できるように、エアー源のバルブは全開にしてください。
- 3) 作業前に替刃の摺動部に注油してください。
- 4) 使用空気圧は下記の範囲内で使用してください。
(指定空気圧以上での使用における故障の責任は負いません)
- 5) 本機には吸気口が2つあります。
先にAの方に空気を送り、本体が移動し終わった後、Bの方に空気を送り切断してください。
- 6) B吸気口は8と16を入れ替えることによりホースの差し込み方向を変更できます。



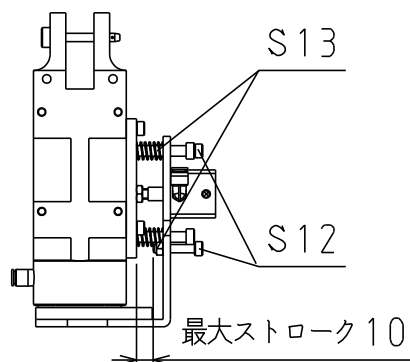
■刃開き調整方法

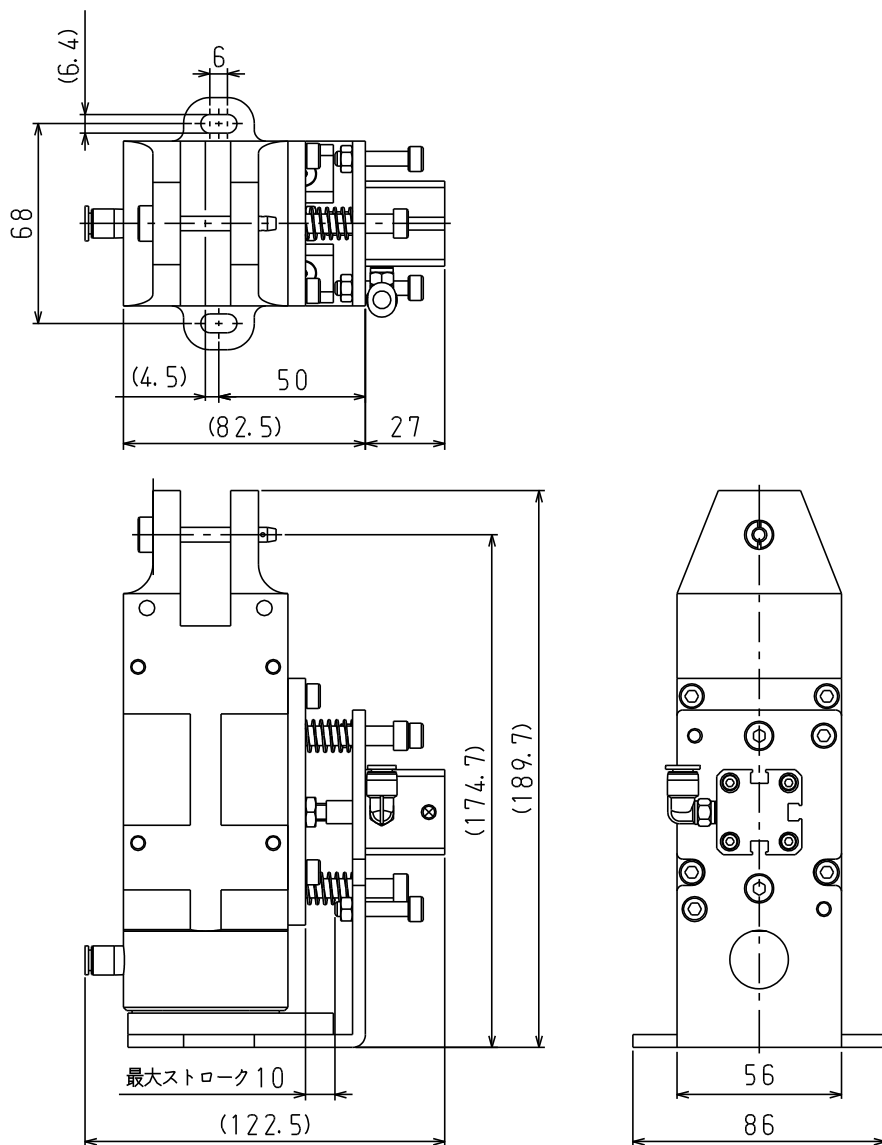
- 1) 調整ボルトを右方向に回し締めて行くと、刃開きが小さくなって行きます。
- 2) 調整ボルトの調整は下記寸法A、Bの範囲内で行なってください。
調整ボルトをA寸法以上に押込むとOリングが破損してしまいます。
また、B寸法以上引出すとOリングが外れエアー漏れを起こします。



■ストローク調整

- 1) S13を緩めてS12を締める方向に回すとストロークが短くなります。
- 2) 調整後、S13を締めてください。締め忘れに注意してください。
- 3) 最大ストロークで使用するためには0.55MPa以上の空気圧が必要です。
目安: ストローク5mmで0.4MPa





最大ストロークで使用するには0.55MPa以上の空気圧が必要です。
(目安:ストローク5mmで0.4MPa)



メリー作業工具



ナイル空気工具



室本鉄工株式会社



大阪オフィス 〒573-1131 大阪府枚方市高野道1丁目2番3号
TEL (072)850-0091 FAX(072)850-0082
東京オフィス 〒143-0016 東京都大田区大森北3丁目9番5号102号
TEL (03)6450-0073 FAX(03)6450-00749
名古屋オフィス 〒466-0044 名古屋市昭和区桜山町5-99-6
TEL (03)6450-0073 FAX(03)6450-00749

ホームページ <http://www.muromoto.co.jp>
Eメール: mrt.info-j@muromoto.co.jp

この製品は改良のため予告なく変更する場合があります。